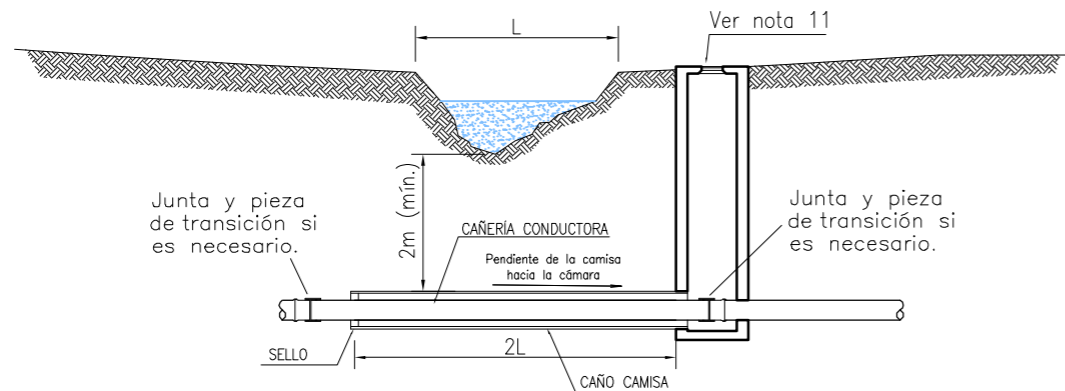
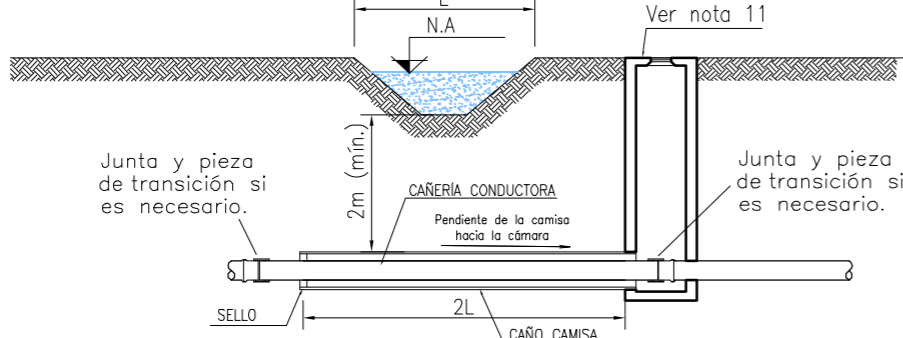


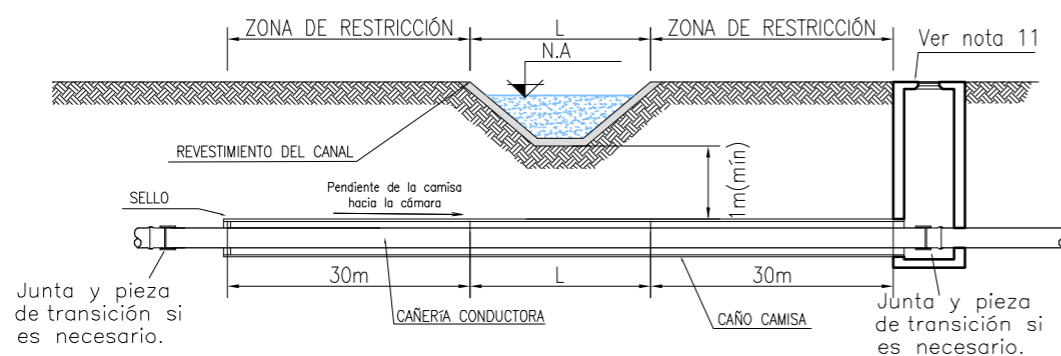
CAUCES URBANOS SIN REVESTIR



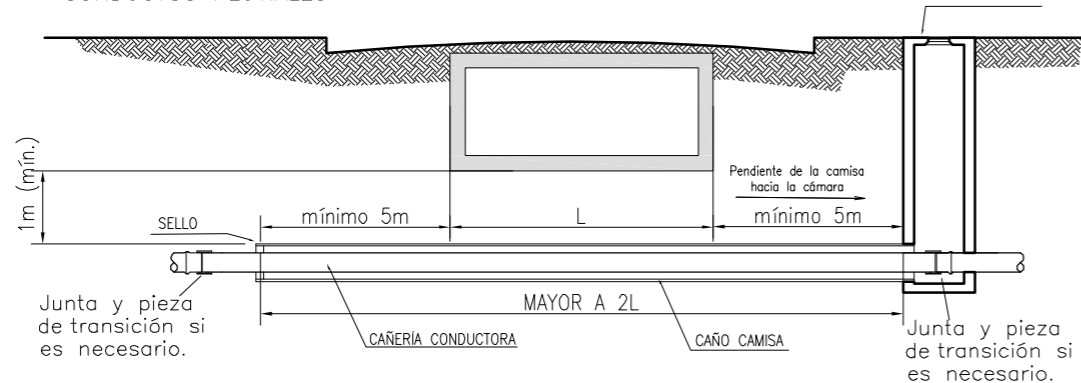
CANALES SIN REVESTIR



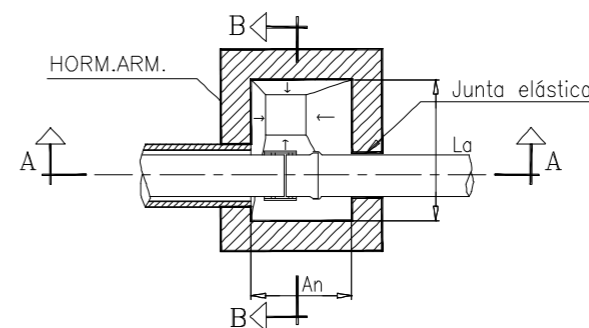
CANALES REVESTIDOS



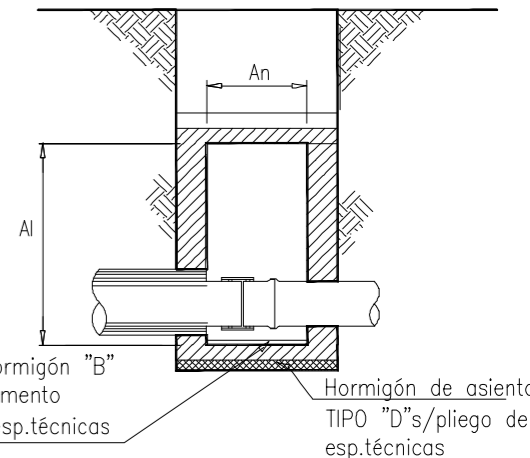
CONDUCTOS PLUVIALES



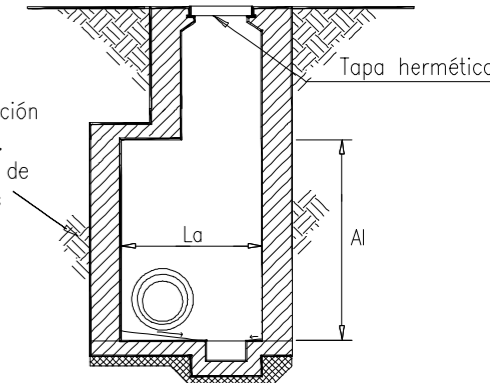
DETALLE CAMARA PLANTA



CORTE A-A



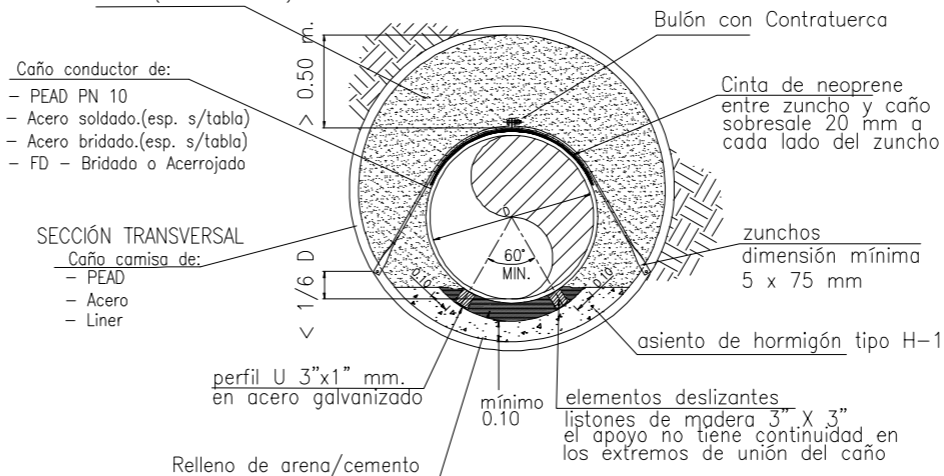
CORTE B-B



Hormigón de densidad controlada (autonivelante)

Caño conductor de:  
- PEAD PN 10  
- Acero soldado.(esp. s/tabla)  
- Acero bridado.(esp. s/tabla)  
- FD - Bridado o Acerrojado

SECCIÓN TRANSVERSAL  
Caño camisa de:  
- PEAD  
- Acero  
- Liner



Diámetro del Cruce	Caño Conductor				Caño Camisa			
	Acero Soldado		PEAD	Acero	Tunnel liner			
	Ø Ext	Ø Int	esp	Ø Ext	Ø Int	esp min	Ø Int	esp min
mm	mm	mm	mm	mm	mm	mm	mm	mm
450	457,2	450,8	6,4	1200	1200	12,7	1200	3,4
500	508	501,6	6,4	1200	1200	12,7	1200	3,4
600	609,6	601,7	7,92	-	1400	12,7	1400	3,4
700	711,2	701,7	9,52	-	1500	12,7	1500	3,4
800	812,9	803,4	9,52	-	1600	12,7	1600	3,4
900	914,4	904,9	9,52	-	1800	12,7	1800	3,4
1000	1016	1003	12,7	-	1800	12,7	1800	3,4
1200	1219,2	1207	12,7	-	2000	12,7	2000	3,4

Diámetro del Cruce	Caño Conductor				Caño Camisa				Caño Conductor		Caño Camisa			
	Acero Bridado		PEAD	Acero	Tunnel liner		FD Bridado Acerrojado		PEAD	Acero	Tunnel liner			
	Ø Ext	Ø Int	esp	Ø Ext	Ø Int	esp min	Ø Int	esp min	Ø Int	Ø Ext	Ø Ext	esp min	Ø Int	esp min
mm	mm	mm	mm	mm	mm	mm	mm	mm	mm	mm	mm	mm	mm	mm
450	457,2	450,8	6,4	1200	1200	12,7	1200	3,4	450	1200	1200	12,7	1200	3,4
500	508	501,6	6,4	1200	1200	12,7	1200	3,4	500	1200	1200	12,7	1200	3,4
600	609,6	601,7	7,92	-	1400	12,7	1400	3,4	600	-	1400	12,7	1400	3,4
700	711,2	701,7	9,52	-	1500	12,7	1500	3,4	700	-	1500	12,7	1500	3,4
800	812,9	803,4	9,52	-	1600	12,7	1600	3,4	800	-	1600	12,7	1600	3,4
900	914,4	904,9	9,52	-	1800	12,7	1800	3,4	900	-	1800	12,7	1800	3,4
1000	1016	1003	12,7	-	1800	12,7	1800	3,4	1000	-	1800	12,7	1800	3,4
1200	1219,2	1207	12,7	-	2000	12,7	2000	3,4	1200	-	2000	12,7	2000	3,4

NOTAS:

- Medidas en milímetros.
- El relleno con mortero podrá ser reemplazado con separadores centralizados plásticos cuya ubicación y materiales deberán ser aprobados por la inspección de obra.
- Los espesores de las cámaras deberán ser verificados mediante cálculo.
- Las medidas de las tablas son medidas mínimas a cumplir y deberán ser verificadas
- No se permiten juntas elásticas en las cañerías conductoras
- Complementar la información con las normas de hidráulica correspondientes.
- Complementar la información con las normas de vialidad correspondientes.
- En caso de cañería conductora o caño camisa de acero se deberá instalar un sistema de protección catódica.
- La longitud del cruce de autopista, colectoras de autopistas y/o salidas de las mismas, será definida por la autoridad competente.
- En el caso de que la longitud del cruce supere los 50mts. deberá utilizar el plano IAAA0100 "Cruces Ferroviarios Grupo II DN450-1200mm"
- En el caso de cloaca a gravedad se deberá instalar una boca de registro aguas arriba y abajo.

NOTA: PROYECTO EJECUTADO POR PROFESIONALES DE AYSA.

CRUCE DE RUTAS DE JURISDICCION NACIONAL, PROVINCIAL, ARROYOS O INTERFERENCIAS EXISTENTES GRUPO II  
DN 450 A 1200MM  
AGUA Y CLOACA



Agua y Saneamientos Argentinos S.A.  
Dirección de Planificación

Gerente:	Proyectista:	Dibujo: PB/AM	Código Archivo:	Cód. Proy:
J.de Proyecto:	Reviso: JV	Fecha Aprob: 13/07/2015	I-A-AA-0104	-
SI ESTE SEGMENTO NO MIDE 2 cm EL PLANO NO ESTÁ EN ESCALA			Plano N°	Revisión
Escala: S/E			IAAA0104	3
			Hoja:	1 de 1